

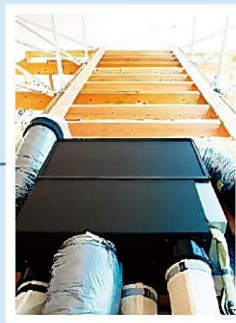
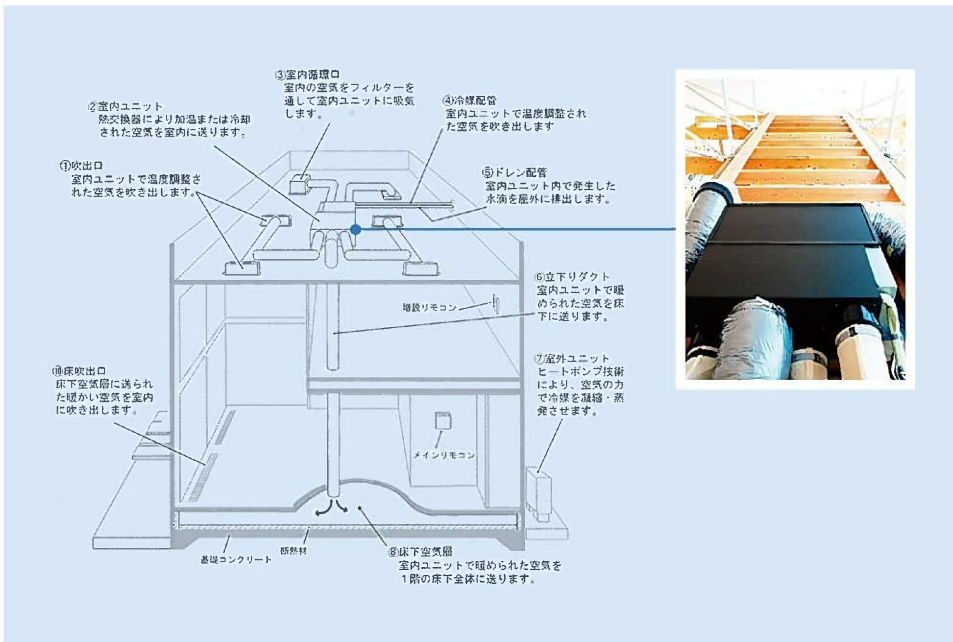
パッシブエアコン

『住まいの温熱環境を科学する』

パッシブな住まいにパッシブエアコン



「どこにいても心地よい」を目指して。
 例えば、真冬の家の中で、リビングは暖かなくても廊下に出ると寒い、どれだけ暖房しても足元がスースーする、そんな経験はあいませんか？もしも、そのような住まいを経験されていたら、それは、よい住まいとは言えません。
 パッシブエアコンは、よい住まいでこそ真価を発揮する空調システム。どの部屋にいても四季を通じて快適に暮らせる住まいであるパッシブエアコンの家にほんの少し暖かさや涼しさをプラスします。



3つの吹出口から冷房・暖房・除湿、そのうち一つは床下暖房専用を設定できます。
 エアコン本体は小屋裏に設置されるため、屋内スペースがすっきり広々します。

-  全館空調で快適!
-  小屋裏設置で屋内すっきり!
-  室外機は1台でOK!
-  24時間稼働で温度差を低減

爽は最も電力消費が多いのはエアコン起動時です。オンオフを繰り返すのは、かえって電気の無駄遣いになるのです。
 ワンポイント

熱交換機

スティーベル【LWZ-70E】壁掛けタイプ

LWZは環境先進国ドイツで生まれた高気密・高断熱の住宅で威力を発揮する先進の換気システムで、業界の中でも最高クラスを誇る熱交換率です。

機械換気の中で最も確実な給気・排気が可能
 給気・排気とも機械換気で強制的に行う換気方法で
 機械換気の中で最も確実な給気・排気が可能です。
 空気の流れを制御しやすく戸建・集合住宅ともに適しています。

