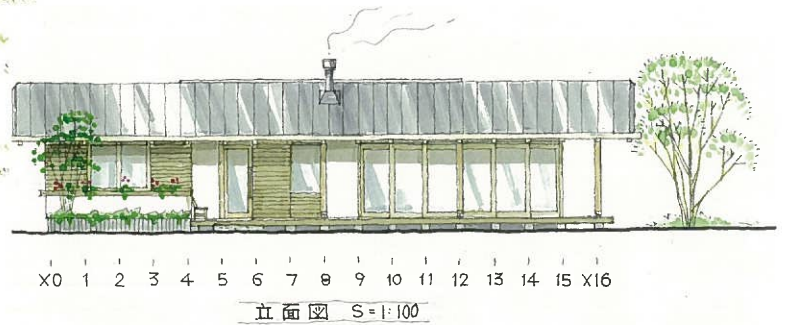
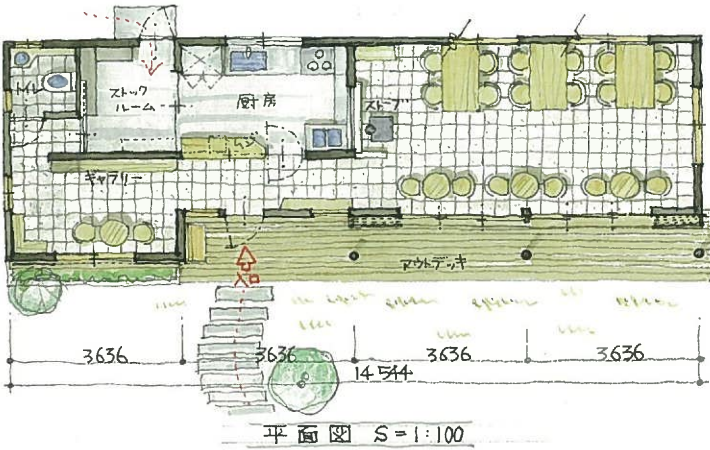


ガーデンカフェ 山ぼうし



2014年の夏に完成したカフェ山ぼうしは、山が大好きなオーナーが名古屋より移住しました。カフェからは、南アルプスが望め、晴れていればオープンテラスでお茶もできます。ランチからデザートまで楽しめるので、ゆっくりとした時間を過ごしに足を運んでみてください。



ガーデンカフェ 山ぼうし
 住所：飯島町七久保 1875 (コメリ飯島店様隣り)
 定休日：水・木曜日 祝日は営業します。
 営業時間：11:00～17:00 (土日・祝日 10:00～)
 オープンテラスあり (ペットもどうぞ)
<https://yama-boushi.jimdo.com/>
 TEL：080-6995-5802



平成 26 年 6 月完成

設計・施工 / 大蔵建設株式会社一級建築士事務所