

ソーラータウン下市田の里

土地付き分譲住宅【A区画】

区画図

住所 / 下伊那郡高森町下市田 149-6

交通 / JR 飯田線元善光寺駅

下市田駅共に 1.2km、藤が丘内科さん 0.1km

地目 / 田 (建売住宅敷地で農地法 5 条の許可済み)

長野県指令 23 下伊那農第 5 号の 65

現況 / 更地

容積率 / 100%

建ぺい率 / 60%

その他制限 / 都市計画区域内

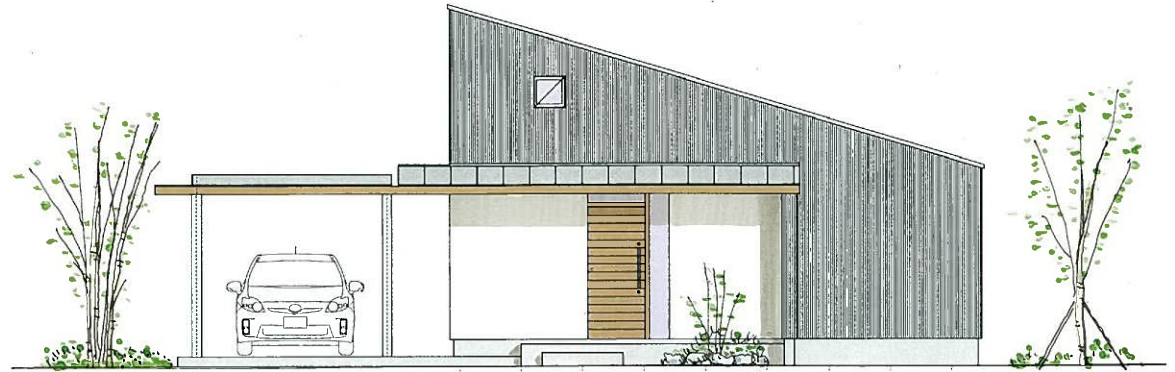
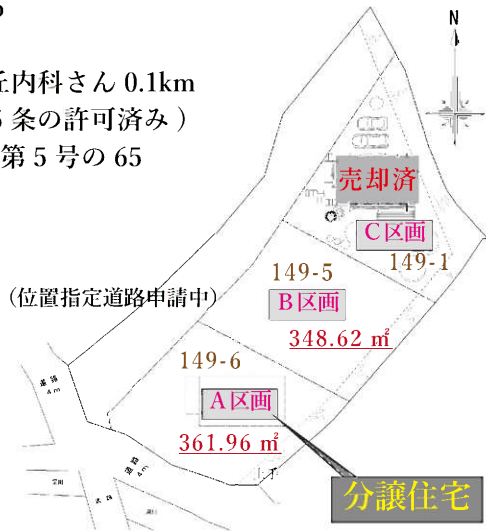
区域区分非設定

防火地域指定なし

接道 / 位置指定道路

3 月完成予定

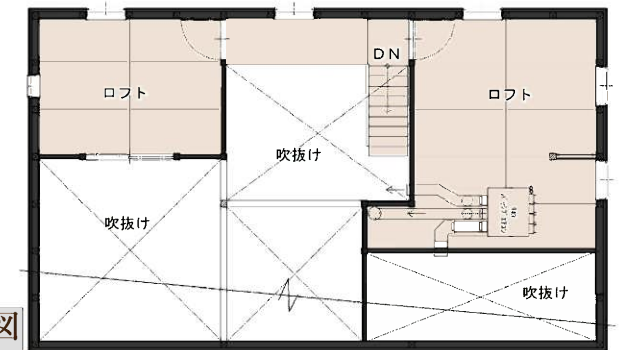
上下水道敷地に取込み済み



西立面図

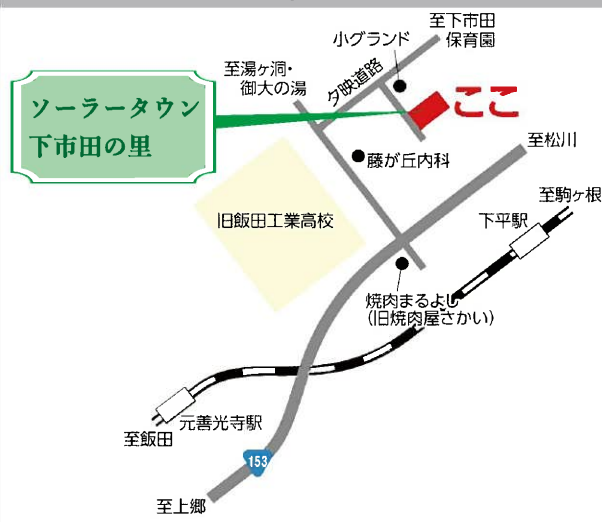


1階平面図



ロフト平面図

現地案内図



■ 構造	木造平屋+ロフト
■ 延床面積	110.69㎡ (33.48坪)
□ 1階面積	78.39㎡ (23.71坪)
□ ロフト面積	32.30㎡ (9.77坪)

販売価格 (売主)	¥22,200,000	道路造成費、 給排水工事費込み
消費税	¥1,776,000	
土地価格 (仲介) (A区画)	¥6,021,950	土地面積361.96㎡ (109.49坪) 土手部分含む
計	¥29,997,950	

※高森町水道加入金 165,000 円、下水加入金 443,248 円
建物土地の登記費用、金融機関手数料、駐車場別途費用がかかります。

※完成：平成 31 年 6 月末予定、建物確認済み物件

長野県宅地建物取引業協会 長野県知事 (13) 第 1552 号

