

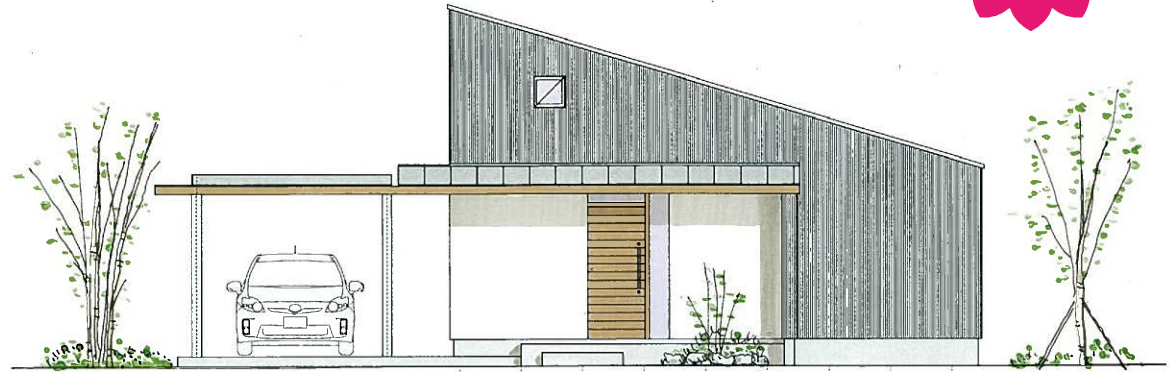
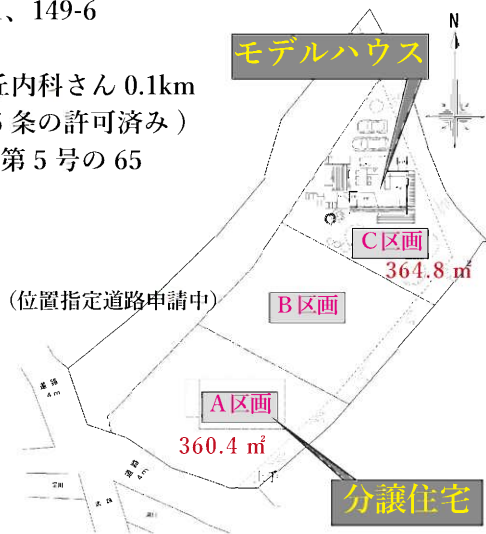
ソーラータウン下市田の里

分譲住宅【A区画】



区画図

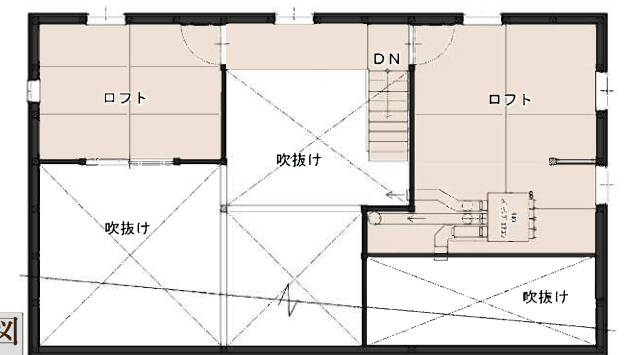
住所／下伊那郡高森町下市田 149-1、149-6
 交通／JR 飯田線元善光寺駅
 下市田駅共に 1.2km、藤が丘内科さん 0.1km
 地目／田（建売住宅敷地で農地法 5 条の許可済み）
 長野県指令 23 下伊那農第 5 号の 65
 現況／更地
 容積率／100%
 建ぺい率／60%
 その他制限／都市計画区域内
 区域区分非設定
 防火地域指定なし
 接道／A区画 4m
 B区画 2m
 C区画 4m
 上下水道敷地に取込み済み



西立面図

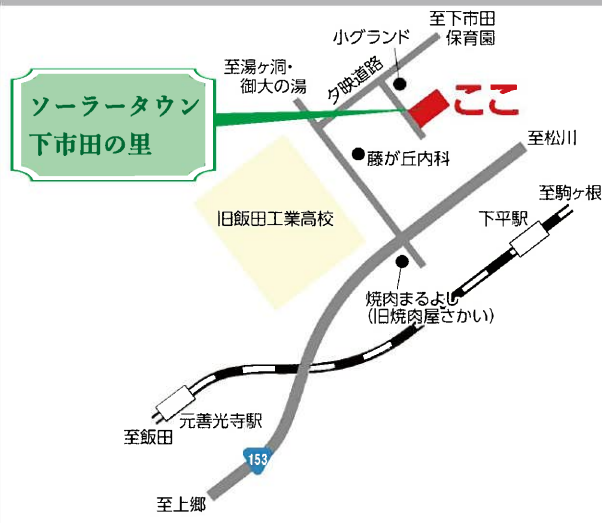


1階平面図



ロフト平面図

現地案内図



■構造	木造平屋＋ロフト
■延床面積	110.69㎡ (33.48坪)
□1階面積	78.39㎡ (23.71坪)
□ロフト面積	32.30㎡ (9.77坪)

販売価格	¥22,200,000	道路造成費、 給排水工事費込み
消費税	¥1,776,000	
土地価格 (A区画)	¥5,996,155	土地面積360.4㎡ (109坪) 土手部分含む
計	¥29,972,155	

※高森町水道加入金 165,000 円、下水加入金 443,248 円
 建物土地の登記費用、金融機関手数料、駐車場別途費用がかかります。
 ※完成：平成 31 年 6 月末予定、建物確認済み物件

長野県宅地建物取引業協会 長野県知事 (13) 第 1552 号

－販売元 (売主)－

大蔵建設株式会社 一級建築士事務所

長野県飯田市丸山町 2 丁目 6732-13 TEL: 0265-24-6464 / FAX: 0265-24-6465
 MAIL: om-okura@avis.ne.jp/HP okurakensetu.com

HPはこちらから➡

